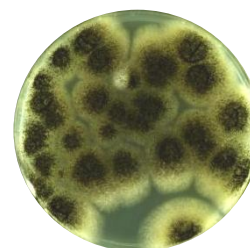


马铃薯葡萄糖琼脂培养基（PDA）

Potato Dextrose Agar Medium

用于霉菌、酵母菌计数。



1、适用范围

应用	类别
真菌检测	霉菌和酵母菌

2、原理和用途

马铃薯葡萄糖琼脂培养基作为一种通用培养基，可以补充酸或抗生素来抑制细菌生长。马铃薯浸粉作为营养丰富的基础，对真菌和霉菌的生长有很好的促进作用；葡萄糖是碳源；琼脂是固化剂。

3、配方（g/L）

马铃薯浸粉	12.0g
葡萄糖	20.0g
琼脂	14.0g
纯化水	1000ml

4、技术指导

在《中国药典》通则 1101 无菌检查法和 1105 非无菌产品微生物限度检查：微生物计数法中，马铃薯葡萄糖琼脂培养基可用于培养基适用性检查的菌液制备：

平板接种按实验室标准方法或适用规范进行（涂布法、划线接种法等）。接种后在 20-25℃ 下培养 5-7 天，使霉菌的菌落完全生长。

每个实验室需要根据各自的规范对结果进行评估。

备注：袋装培养基使用前，先将完整包装的本品水浴 20-30min，待培养基完全溶解后冷却至 50℃ 左右，倾注平皿，摇匀，备用。

5、质量控制

测试项目	标准指标
培养基颜色	淡黄色透明固体
凝胶强度	适中
pH 值（25℃）	5.6±0.2
包装	包装完好，无漏气现象

6、微生物测试

根据《中国药典》检测：白色念珠菌和黑曲霉。

质控菌株及编号	生长情况（回收值）	生长情况/菌落特征
白色念珠菌 CMCC(F)98001	0.5-2.0	乳白色菌落
黑曲霉 CMCC(F)98003	0.5-2.0	白色菌丝，见黑色孢子

接种条件：10-100 CFU；

培养条件：20-25℃下白色念珠菌培养 2-3d，黑曲霉培养 5-7d。

7、储存条件

2-25℃，避光保存；

有效期：6 个月。

8、参考标准

《中国药典》

9、注意事项

使用前查看，产品包装是否完整。若发现漏气、污染现象禁止使用。

使用后的培养基应在 121℃下高压灭菌 30 分钟后处理。

产品质检报告可以登录凯恒生物官方网站 <http://www.kinghunt.cn> 下载或随货纸质复印件。

本品不得用于临床检测。

更多产品信息与订购请联系我们！

地址：江苏省南通市兴福路 29 号

电话：0513-85596088

邮箱：info@kinghunt.cn

官网：www.kinghunt.cn



南通凯恒生物微信公众号